

MC100

MC100 - UNIVERSAL GAMING MACHINE CONTROLLER

MC100: je najnovejši produkt podjetja Mikros-pin na področju razvoja programske in strojne opreme za igralništvo. Njegova sodobna in univerzalna zasnova mu omogočata vsesplošno uporabo v najrazličnejših sodobnih igralnih avtomatih kot so elektronska ruleta, Black Jack, Poker, Dice, Keno, Bingo in drugih.

MC100 odlikujejo predvsem zelo velike možnosti uporabe v najrazličnejših aplikacijah v igralništvu:

Robustnost in visoka stopnja nadgradnje. Zasnovan je tako, da ga je mogoče hitro in enostavno integrirati v nov ali že obstoječ igralni avtomat. S pomočjo USB povezave pa ga je enostavno povezati z računalnikom, ki teče na Windows ali Linux operacijskem sistemu. **MC100** nudi fleksibilnost in unikatnost ter opravlja svoje naloge zanesljivo in varno ne glede na vsestransko univerzalnost, ki jo ponuja.

Številni porti za univerzalno uporabo:

MC100 ima večnamenske programabilne vhodne in izhodne porte. Šestnajst standardnih 24 V vhodov, namenjenih za senzorje, ki jih dopolnjuje še dodatnih pet digitalnih vhodov (TTL) ter možnost priključitve dodatnih senzorjev. Prav tako ima **MC100** tudi 3 močnostne in pet srednje močnostnih izhodov ter analogni izhod.

Online nadzor in servisiranje:

MC100 omogoča spremljanje vseh vhodov in izhodov v realnem času s pomočjo enostavne uporabniške aplikacije, kar zmanjša čas razvoja novih aplikacij oziroma čas, ki je potreben za odkritje napake na igralnih napravah, ki so že na trgu.



Slika 1 MC100

Leasing in zaščita aparata:

Omogoča najvišjo stopnjo zaščite oz. tako imenovani »Time Share«, ki je vgrajen v **MC100** in onemogoča nepooblaščen uporabo igralnega avtomata na najnižjem nivoju. Prav tako je mogoče prilagoditi komunikacijski protokol med **MC100** in igralnim aparatom, ki poteka preko USB porta, kar daje napravi unikatnost ter visoko stopnjo zaščite, ki je podprta še z dodatnim 2kb EEPROM pomnilnikom.

MC100

SPECIFIKACIJE

Vhodi/Izhodi

- 16 vhodov za senzorje (24 V)
- 5 digitalnih vhodov (TTL nivoji)
- 3 PWM izhodi
- 3 močnostni izhodi (max 5 A, 50V)
- 5 izhodov (max 0.5 A, 40V)
- analogen izhod (0-5V)
- vsi izhodi so tipa OC (open collector)
- možnost priključitve dodatnih senzorjev

Komunikacija

- možnost prilagoditve komunikacijskega protokola

Nadzor

- servisno orodje – omogoča krmiljenje vseh izhodov ter spremljanje stanja vseh senzorjev

Indikator

- 5V napajanje LED dioda

Konektorji

- USB povezava
- JTAG konektor (možnost razhroščevanja)
- vsi I/O pini na enem 40-pinskem konektorju

Pomnilnik

- 2kB EEPROM pomnilnika

Podprti operacijski sistemi

- Microsoft® Windows® 2000/XP/XP Embedded
- Linux

Napajanje

- napajanje preko USB priključka

Dimenzije

- 77mm X 56mm

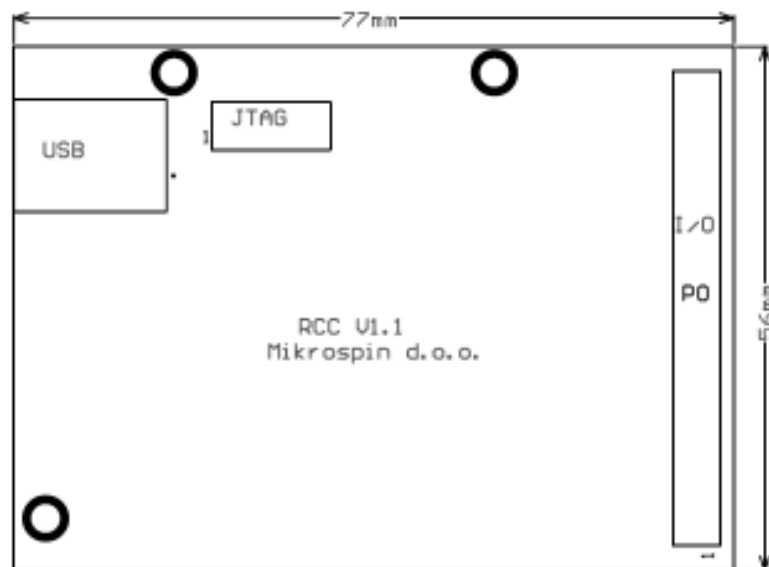


MC100

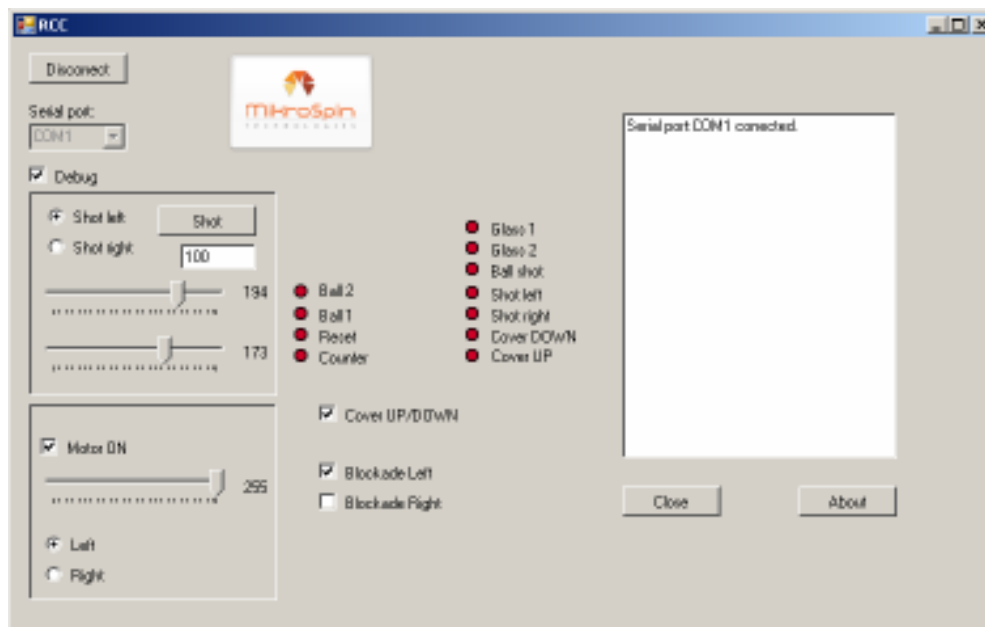
OPIS SIGNALOV — KONETKOR P0

GND (0V)	1	2	PWM 1 (Open drain)
GND (0V)	3	4	PWM 2 (Open drain)
GND (0V)	5	6	PWM 3 (Open drain)
TTL input 0	7	8	Analog Output
TTL input 1	9	10	TTL input 2
TTL input 3	11	12	TTL input 4
Input 0	13	14	TTL input 5
Input 1	15	16	Input 2
Input 3	17	18	Input 4
Input 5	19	20	Input 6
Input 7	21	22	Output 5
Input 8	23	24	Output 4
Input 9	25	26	Input 10
Output 3	27	28	Input 11
Output 12	29	30	Output 2
Output 1	31	32	Input 13
Input 14	33	34	High Current Output 2 (Open drain)
Output Power Supply (24V)	35	36	High Current Output 1 (Open drain)
GND (0V)	37	38	High Current Output 0 (Open drain)
GND (0V)	39	40	GND (0V)

MC100



Slika 2: Zunanje dimenzije RCC



Slika 3: Servisno orodje RCC

